

| | | |
|---------------------|--------------------------------|--------------------------|
| Nimi: | Sweco Finland Oy | |
| Yhteyshenkilö: | Teemu Henrikki Oravainen | teemu.oravainen@sweco.fi |
| Kaivupaikan osoite: | Nokiniityntie | Vesilahti |
| Postitoimipaikka: | | |
| Tiedustelun nimi: | Katu- Ja Vesihuoltosuunnittelu | |
| Kuvaus: | Katu- ja vesihuoltosuunnittelu | |

Toimitussisältö**Projektinsuunnitteluohjeita lähetetään:**

Elenia Oy
Ikaalisten-Parkanon Puhelin Oy

Meillä ei ole kaapeleita alueella:

Valokuitunen Oy
Caruna Oy

Maksut

| lkm | Tuote | Hinta (ilman alv) | Yhteensä (ilman alv) Huomautukset |
|-----|---------------------------------------|-------------------|-----------------------------------|
| 1 | Verkkokartan toimitusmaksu / tiedosto | 115,00 € | 115,00 € Työnumero 25024408 |

Kaikki hinnat ovat alv 0. Voimassa oleva arvonlisävero lisätään hintoihin laskutuksen yhteydessä.

Verkostoa rakennetaan jatkuvasti, joten karttaote on voimassa ainoastaan tilauksessa mainitussa suunnitteluprojektissa. Aineisto on tuhattava projektin jälkeen.

Karttaa ei saa jakaa edes osittain kolmannelle osapuolelle ilman verkonomistajan lupaa.

Kartta saattaa olla verkon osalta puutteellinen ja sijaintiepätarkka. Mahdollisista karttadokumentaation puutteista on tiedotettava verkonomistajaa välittömästi.

Kaivutöitä ei saa aloittaa toimitetun karttaotteen pohjalta. Lisätietoja: www.verkkoselvitys.fi

Geomatikk Finland Oy tuottaa karttaotepalvelun verkonomistajan toimeksiantona. Geomatikk Finland Oy ei vastaa toimitetun kartta-aineiston tarkkuudesta tai sisällöstä.

Palveluiden toimitusehdot

Seuraavia ehtoja sovelletaan kaikkiin verkkoselvitys.fi -palvelun kautta tilattuihin palveluihin, paitsi suunnittelukarttojen tilauksiin:

Geomatikk Finland Oy tuottaa kaapelitiedustelu- ja -näyttöpalvelun verkonomistajan toimeksiannosta.

Geomatikk Finland Oy ei vastaa toimitetun kartta-aineiston tarkkuudesta tai sisällöstä. Tilaajalle toimitetuissa asiakirjoissa oleva tieto, ettei kaivualueella ole kaapeleita, johtoja tai verkkoja, ei ole täysin varma tieto ja tilaajan tulee tästä tiedosta riippumatta noudattaa riittävää huolellisuutta ja varovaisuutta kaivutöissä. Tilaajan velvollisuus on tutustua huolellisesti kartta-aineistoon ennen kaivamista ja huomioitava, ettei toimitettu taustakartta aina vastaa täydellisesti todellisuutta, vaan voi poiketa siitä merkittävästikin.

Kaikki verkostoja, kaapeleita ja johtoja koskevat tiedot, kartat sekä kaapelinäyttö ovat voimassa 14 vuorokauden ajan alkaen tiedon, kartan tai kaapelinäytön toimituspäivästä. Tietoja, karttaa tai kaapelinäyttöä ei saa hyödyntää mainitun voimassaoloajan umpeuduttua, vaan tällöin on tehtävä uusi palvelupyynnö Geomatikk Finland Oy:lle.

Tilaajan vastuulla on välittömästi tarkistaa verkostoja, kaapeleita ja johtoja koskevat tiedot, kartat sekä kaapelinäyttöä koskevat asiakirjat. Tilaajan on ilmoitettava Geomatikk Finland Oy:lle viipymättä, mikäli se havaitsee, että kyseisissä tiedoissa tai asiakirjoissa on virheitä, kuten väärä kaivalue. Tilaajalle toimitetaan virheellisten tietojen ja asiakirjojen tilalle uudet asiakirjat. Tilaaja ei saa käyttää virheellisiä tietoja tai asiakirjoja kaivutoiminnassaan.

Palvelun tilaajan vastuulla on tallentaa ja säilyttää huolellisesti kaikki tilaajalle toimitetut asiakirjat.

Kaivamisessa on noudatettava verkonomistajien kaivuohjeita ja asiasta annettuja viranomais määräyksiä. Verkonomistajien kaivuohjeet ovat liitteenä. Mikäli tilaaja ei ole saanut verkonomistajien kaivuohjeita, sen tulee pyytää niitä Geomatikk Finland Oy:ltä. Tilaaja on vastuussa, jos se tekee kaivutöitä tutustumatta verkonomistajien kaivuohjeisiin.

Mahdollisista kaivutyön aiheuttamista verkostovaurioista on välittömästi ilmoitettava verkonomistajan päivystysnumeroon.

Mikäli tilaaja epäilee tai arvioi verkostovaurion johtuvan virheellisistä näyttö- tai verkkotiedoista, tilaajan tulee ilmoittaa tästä välittömästi Verkkoselvityksen päivystysnumeroon puh. 075 7580 700. Kaapelivaurion sattuessa kaivualuetta ei saa täyttää tai peittää, jos Geomatikk Finland Oy:n tai verkonomistajan edustaja kieltää sen ja jos täyttämiseksi tai peittämiseksi ei ole painavaa perustelua syytä. Mikäli tilaaja epäilee tai arvioi, että kaapelivaurio johtuu virheellisistä näyttö- tai verkkotiedoista, tilaajalla on velvoite varata Geomatikk Finland Oy:lle ja verkonomistajalle tilaisuus tutkia kaapelivaurioalue ennen kaivualueen täyttämistä tai peittämistä.

Tämä dokumentti tai muut toimitetut asiakirjat eivät ole kaivulupa.

Kaapeleille, johdoille ja verkoille voi aiheutua vahinkoa, jos kaivutöissä ei noudateta riittävää huolellisuutta ja varovaisuutta. Tilaajan on otettava kaivutöissä huomioon erityisesti seuraavat varotoimet:

- Mikäli kaivutöitä tehdään lähempänä kuin 0,5 metrin päässä karttaan merkityistä johdoista, kaapeleista tai verkoista, kaivutyöt on suoritettava käsinkaivuna.
- Mikäli kaivutöitä suoritetaan kaapeleiden, johtojen tai verkkojen kaapelireittien myötäisesti, kaapelit, johdot tai verkot tulee kaivaa esille käsinkaivuna 10–20 metrin välein.
- Tilaajan tulee huomioida, että kaapelikujiin voi sisältyä useita eri kaapeleita, johtoja tai verkkoja eri maanalaisissa syvyyksissä. Palvelun kautta tilatut kartat ja kaapelinäytöt eivät sisällä tietoja kaapeleiden, johtojen tai verkkojen maanalaisesta syvyydestä.
- Kaapeleissa, johdoissa ja verkoissa voi olla vaarallinen jännite.
- Paalutus- ja kairauksissa tilaaja on velvollinen ottamaan yhteyttä verkonomistajaan ennen töiden aloittamista. Verkonomistajien kaivuohjeissa on lisävelvoitteita, jotka tulee ottaa huomioon kaivutöissä.

Suunnittelukartta

Suunnittelukarttojen tilauksiin sovelletaan seuraavia ehtoja:

Geomatikk Finland Oy tuottaa suunnittelukarttapalvelun verkonomistajan toimeksiannosta. Tähän palveluun sisältyy verkkokarttaotteiden toimitus maanrakennuksen suunnittelutoimintaa varten.

Palvelua ei saa käyttää mihinkään muuhun tarkoitukseen.

Geomatikk Finland Oy ei vastaa toimitetun kartta-aineiston tarkkuudesta tai sisällöstä.

Verkkokartta saattaa olla verkon osalta puutteellinen ja sijainti epätarkka. Tilaaja käyttää toimitettua kartta-aineistoa suunnittelutoiminnassaan omalla vastuullaan. Mahdollisista karttadokumentaation puutteista on tiedotettava verkonomistajaa välittömästi.

Tilaajan on ilmoitettava Geomatikk Finland Oy:lle viipymättä, mikäli se havaitsee, että verkkokarttaotteessa on virheitä. Tilaajalle toimitetaan virheellisen verkkokartan tilalle uusi asiakirja maksutta, mikäli virhe johtuu Geomatikk Finland Oy:stä. Tilaaja ei saa käyttää virheellistä verkkokarttaa suunnittelutoiminnassaan.

Verkonomistajalla on harkintansa mukaan oikeus kieltäytyä luovuttamasta palvelun kautta tilattua verkkokarttaotetta. Geomatikk Finland Oy:llä ei ole velvoitetta luovuttaa palvelun kautta tilattua verkkokarttaotetta tilaajalle.

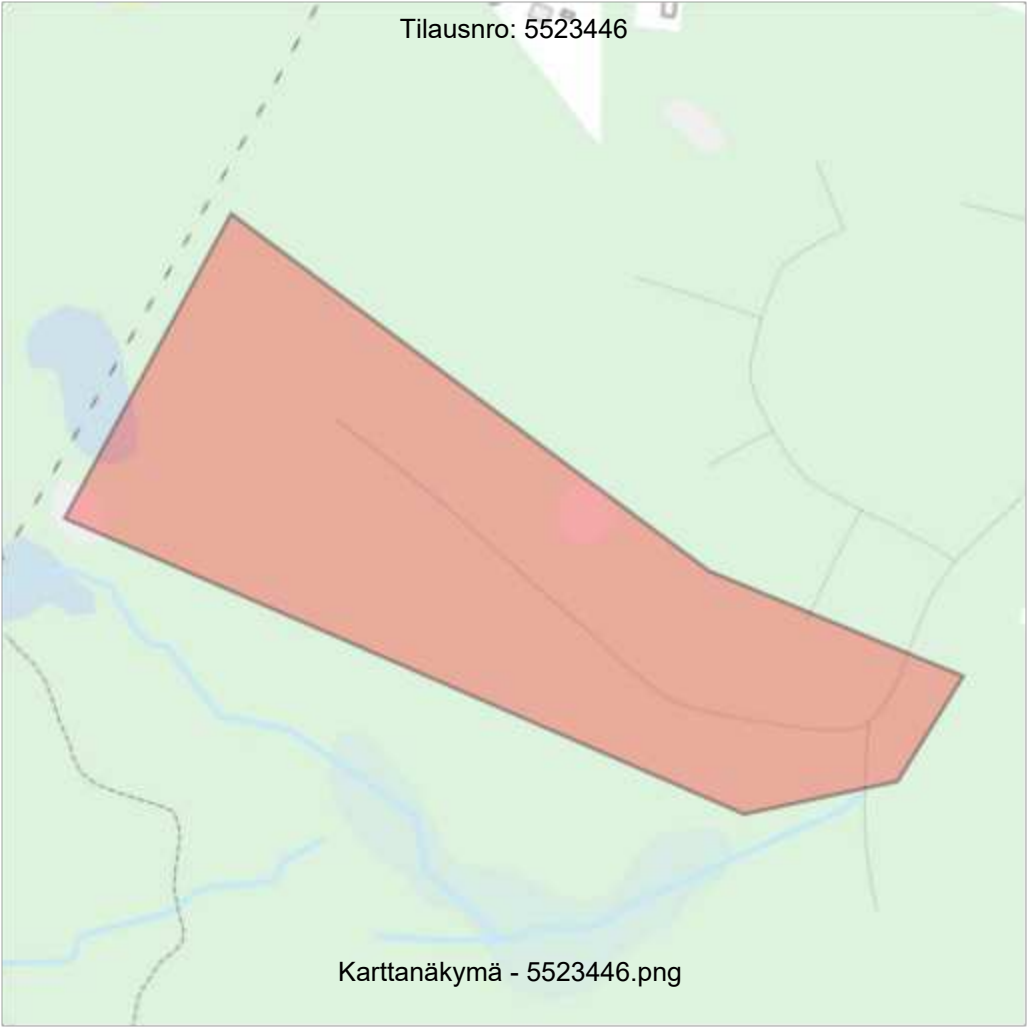
Kaikki hinnat ovat alv 0 %. Voimassa oleva arvonlisävero lisätään hintoihin laskutuksen yhteydessä.

Verkostoa rakennetaan jatkuvasti, joten palvelupyynnön perusteella toimitettu verkkokarttaote on voimassa ainoastaan tilauksessa mainitussa suunnitteluprojektissa.

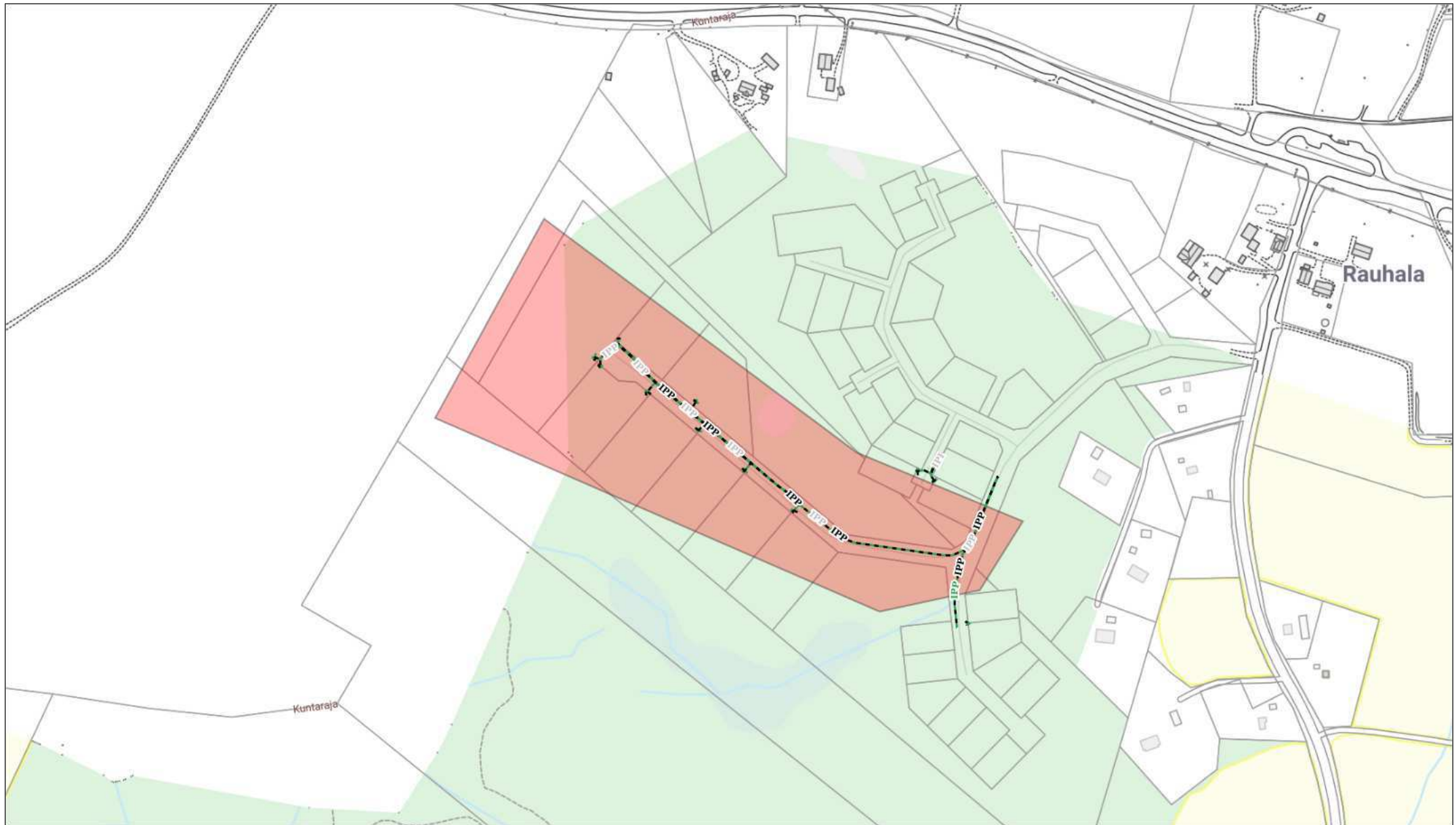
Palvelupyynnön perusteella toimitettu verkkokarttaote ja mahdollinen muu aineisto on tuhottava välittömästi sen projektin päättymisen jälkeen, jota varten palvelupyynnö on tehty. Karttaotetta tai muuta toimitettua aineistoa ei saa luovuttaa, siirtää, jakaa tai antaa nähtäväksi edes osittain kolmannelle osapuolelle ilman verkonomistajan nimenomaista, kirjallista lupaa.

Karttaotetta tai muuta toimitettua aineistoa ei saa käyttää kaivutöissä. Karttaote ei sovellu kaivutöihin. Lisätietoja: www.verkkoselvitys.fi.

Tilausno: 5523446



Karttanäkymä - 5523446.png

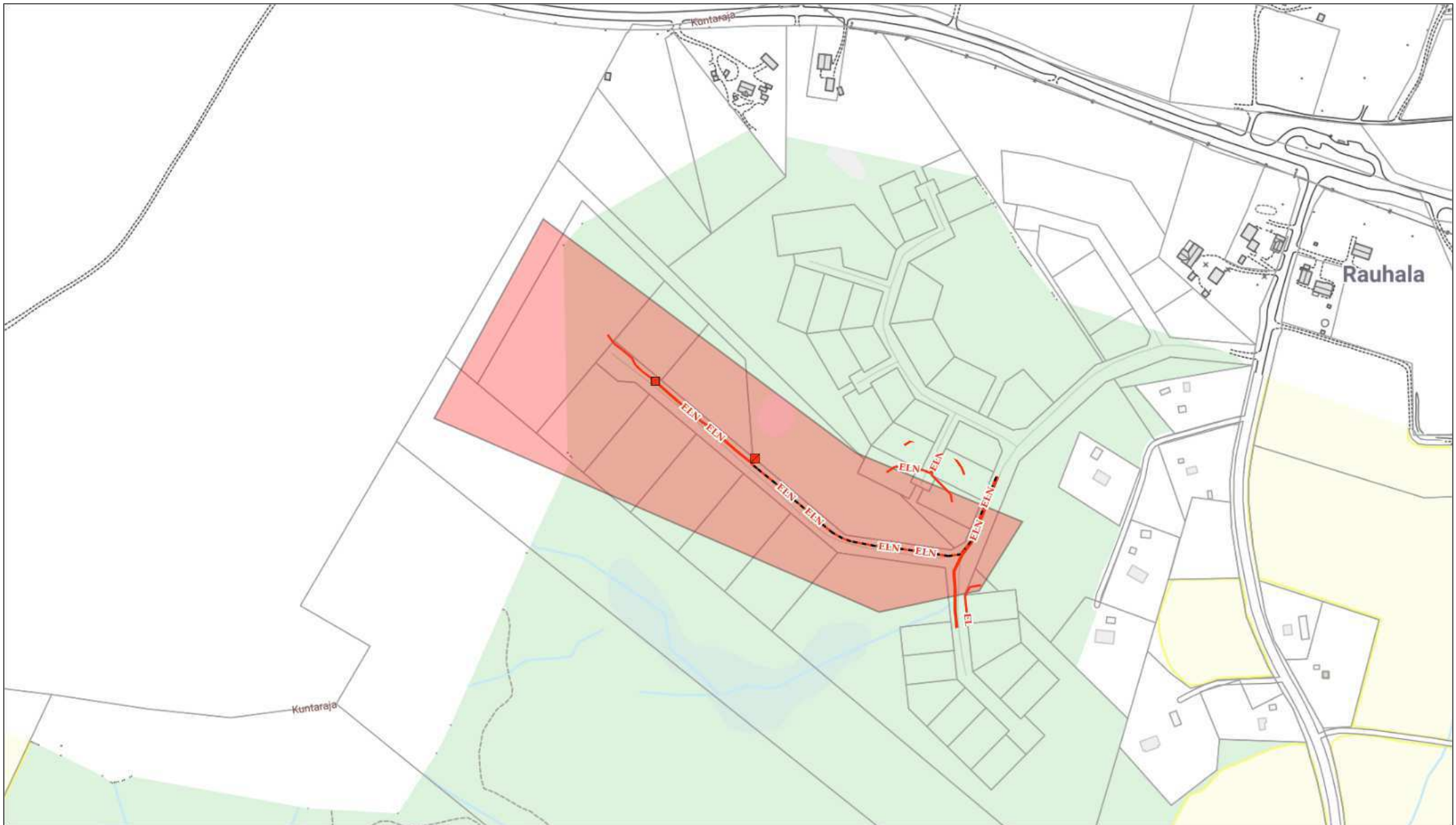


Ikaalisten-Parkanon Puhelin Oy

Tiedustelun id: 5523446
Päivämäärä: 13.02.2026

Mittakaava, n. 1:5000
Käytä kartan alareunassa olevaa
mittakaavajanaa. A4





Elenia Oy

Tiedustelun id: 5523446
Päivämäärä: 13.02.2026

Mittakaava, n. 1:5000
Käytä kartan alareunassa olevaa
mittakaavajanaa. A4



Karttaselitteet

Teckenförklaringar

Teleliikenne

Tele


Valokuitukaapeli
Fiberstråk


Puhelinkaapeli
Telefonkabel


Kaapeli-TV
Kabel-TV


Jakokaappi
Kopplingskåp


Kaivo
Brunn


Jatkos
Skarv


Keskus
Nätstation

Sähköverkko


Elnät


Suurjännitekaapeli
Högspänningsledning


Keskijännitekaapeli
Mellanspänningsledning


Pienjännitekaapeli
Lågspänningsledning


Muuntamo
Nätstation


Pylväsmuuntamo
Nätstation i stolpe



Erotinasema
Brytarstation


Jakokaappi
Kopplingskåp


KL- ja vesihuoltoverkot

Fjärrvärme och VA


Kaukolämpölinja
Fjärrvärmeledning



Kaukokylmälinja
Fjärrkyleledning


Vesijohto
Vattenledning


Hulevesijohto
Dagvattenledning


Viemäri
Spillvattenledning


Kaivo (KL / vesi)
Brunn (fjärrvärme / VA)


Kaukolämpöjatkos
Fjärrvärmeskarv

Muut merkinnät

Övriga symboler



Suunniteltu kaapeli
Planerad ledning


Poistettu käytöstä
Ej i drift


Lenkki
Slinga


Sondi
Sond


Venttiili
Ventil

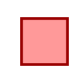

Kaapelinnäyttöalue
Ledningsanvisningsområde


Ilmajohto
Luftkabel


Suojaputki
Ledningsstråk


Kieppi
Spole


Pylväs
Stolpe


Kaapelitiedustelun alue
Ledningsbegärda området